



Fase di ALLARME

SUPERFICI E STRUTTURE STRATEGICHE

- Area di accoglienza/ricovero
- Area di attesa
- Struttura strategica

ULTERIORI ELEMENTI IN CARTOGRAFIA

- Distributori carburante
- Punti atterraggio elicotteri
- Ponte / Viadotto / Cavalcavia

AREE A RISCHIO IDRAULICO

- Tirante idrico > 100 cm
- 30 cm < Tirante idrico < 100 cm
- Tirante idrico < 30 cm

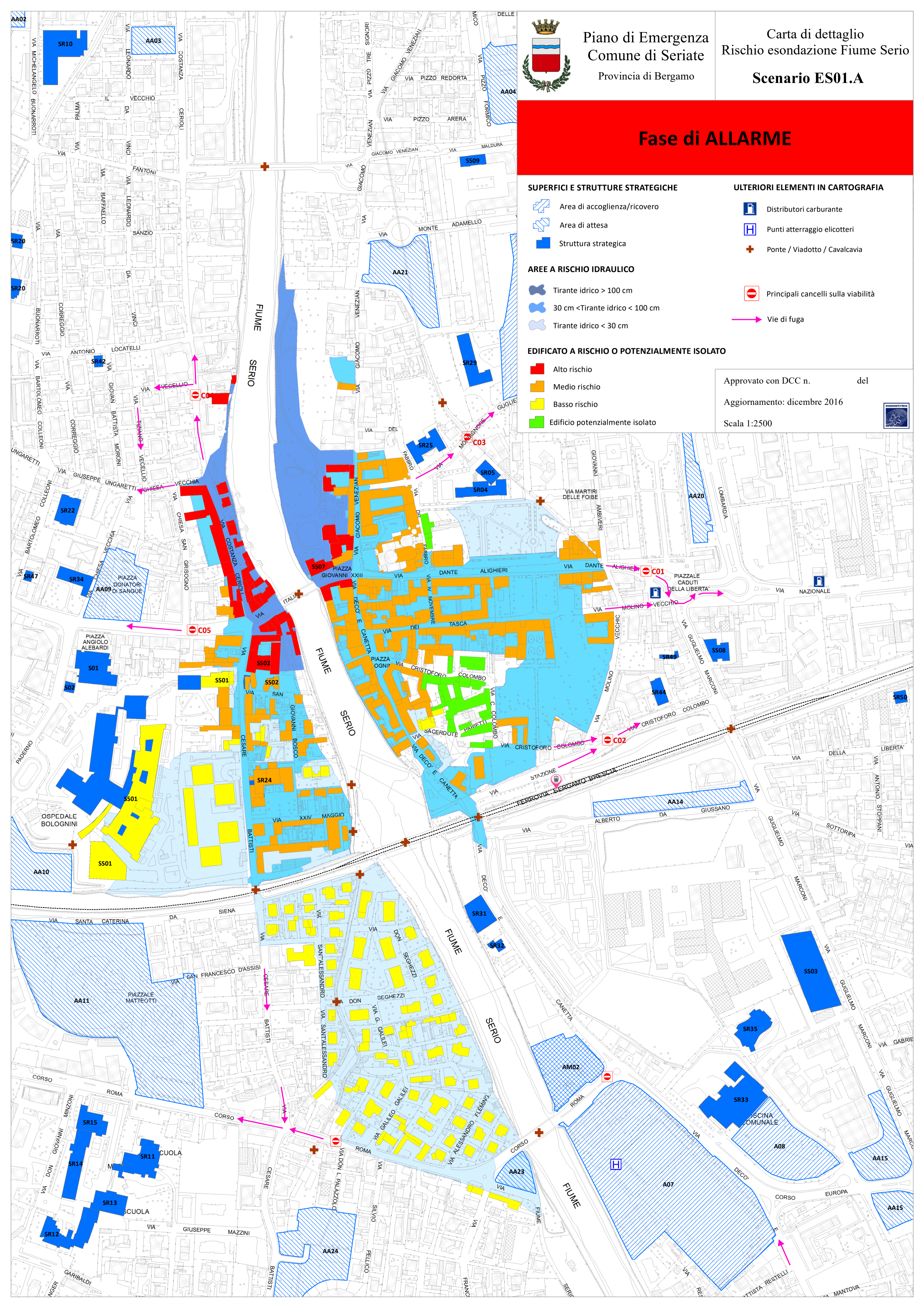
- Principali cancelli sulla viabilità

- Vie di fuga

EDIFICATO A RISCHIO O POTENZIALMENTE ISOLATO

- Alto rischio
- Medio rischio
- Basso rischio
- Edificio potenzialmente isolato

Approvato con DCC n. _____ del _____
Aggiornamento: dicembre 2016
Scala 1:2500





Fase di Attenzione - Codice ARANCIO

SUPERFICI E STRUTTURE STRATEGICHE

- Area di accoglienza/ricovero
- Area di attesa
- Struttura strategica

AREE A RISCHIO IDRAULICO

- Tirante idrico > 100 cm
- 30 cm < Tirante idrico < 100 cm

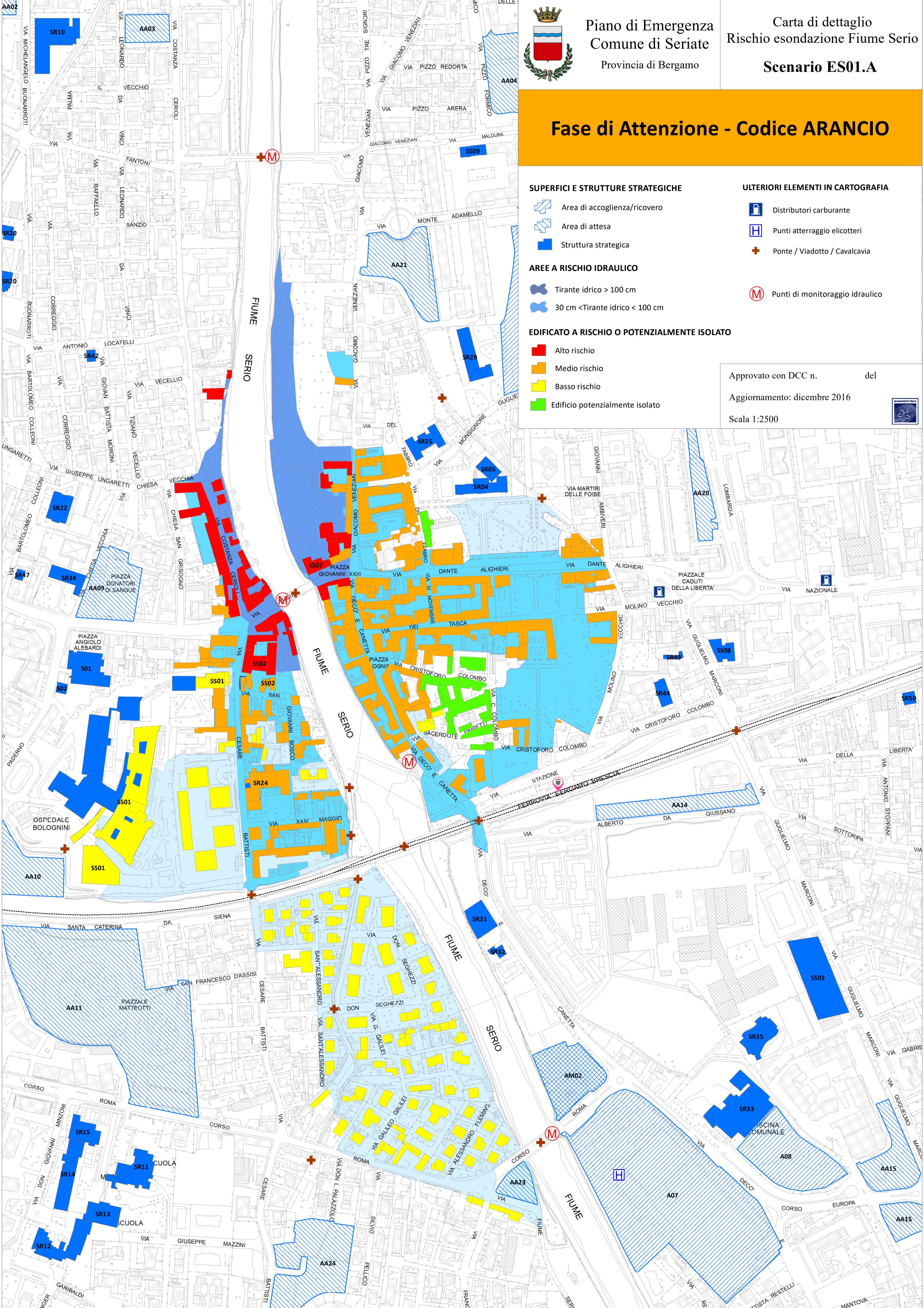
EDIFICATO A RISCHIO O POTENZIALMENTE ISOLATO

- Alto rischio
- Medio rischio
- Basso rischio
- Edificio potenzialmente isolato

ULTERIORI ELEMENTI IN CARTOGRAFIA

- Distributori carburante
- Punti atterraggio elicotteri
- Ponte / Viadotto / Cavalcavia
- Punti di monitoraggio idraulico

Approvato con DCC n. _____ del _____
 Aggiornamento: dicembre 2016
 Scala 1:2500





Fase di Criticità Ordinaria - Codice GIALLO

SUPERFICI E STRUTTURE STRATEGICHE

- Area di accoglienza/ricovero
- Area di attesa
- Struttura strategica

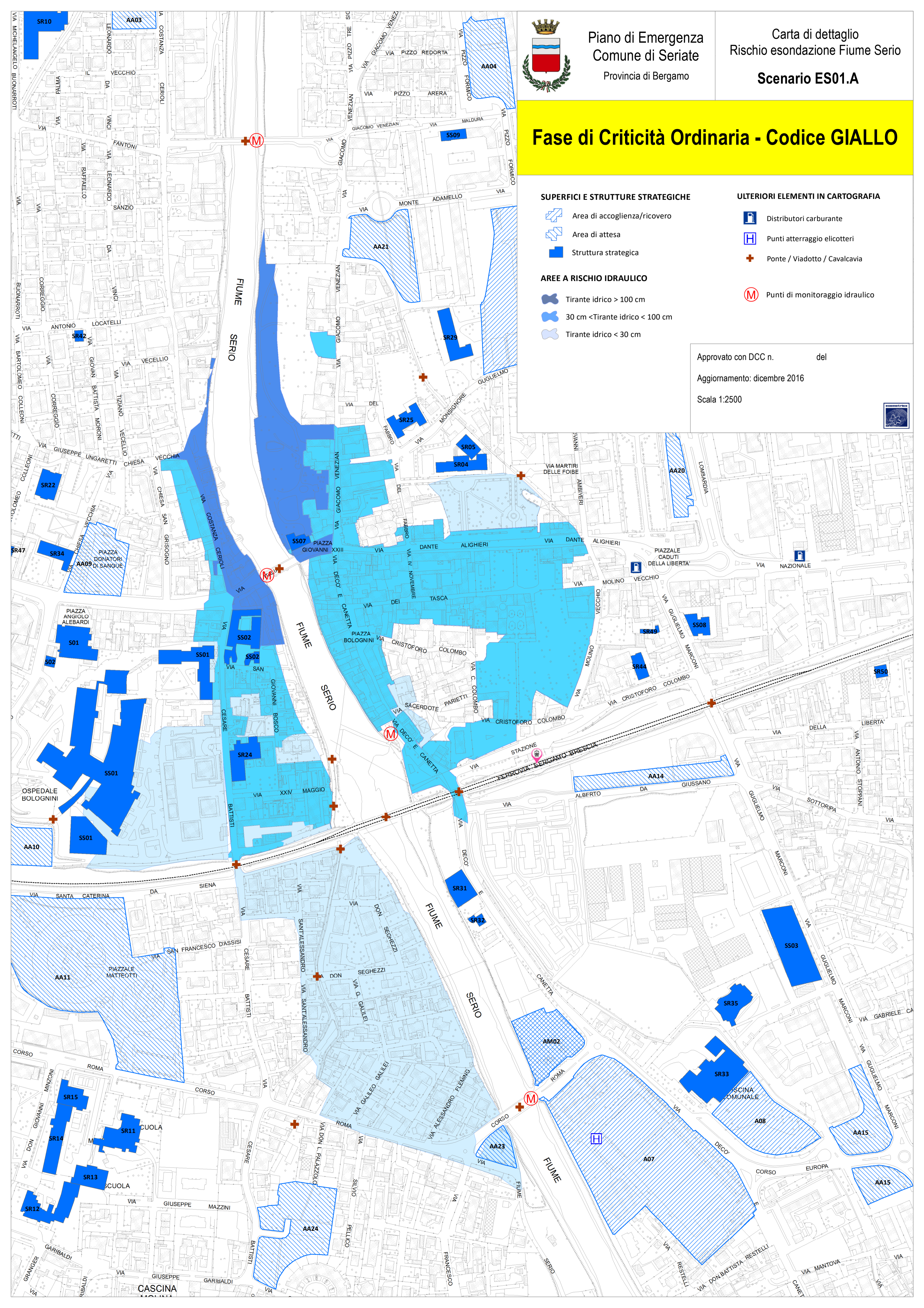
AREE A RISCHIO IDRAULICO

- Tirante idrico > 100 cm
- 30 cm < Tirante idrico < 100 cm
- Tirante idrico < 30 cm

ULTERIORI ELEMENTI IN CARTOGRAFIA

- Distributori carburante
- Punti atterraggio elicotteri
- Ponte / Viadotto / Cavalcavia
- Punti di monitoraggio idraulico

Approvato con DCC n. _____ del _____
 Aggiornamento: dicembre 2016
 Scala 1:2500





Fase di Preallarme - Codice ROSSO

SUPERFICI E STRUTTURE STRATEGICHE

- Area di accoglienza/ricovero
- Area di attesa
- Struttura strategica

ULTERIORI ELEMENTI IN CARTOGRAFIA

- Distributori carburante
- Punti atterraggio elicotteri
- Ponte / Viadotto / Cavalcavia
- Punti di monitoraggio idraulico
- Principali cancelli sulla viabilità

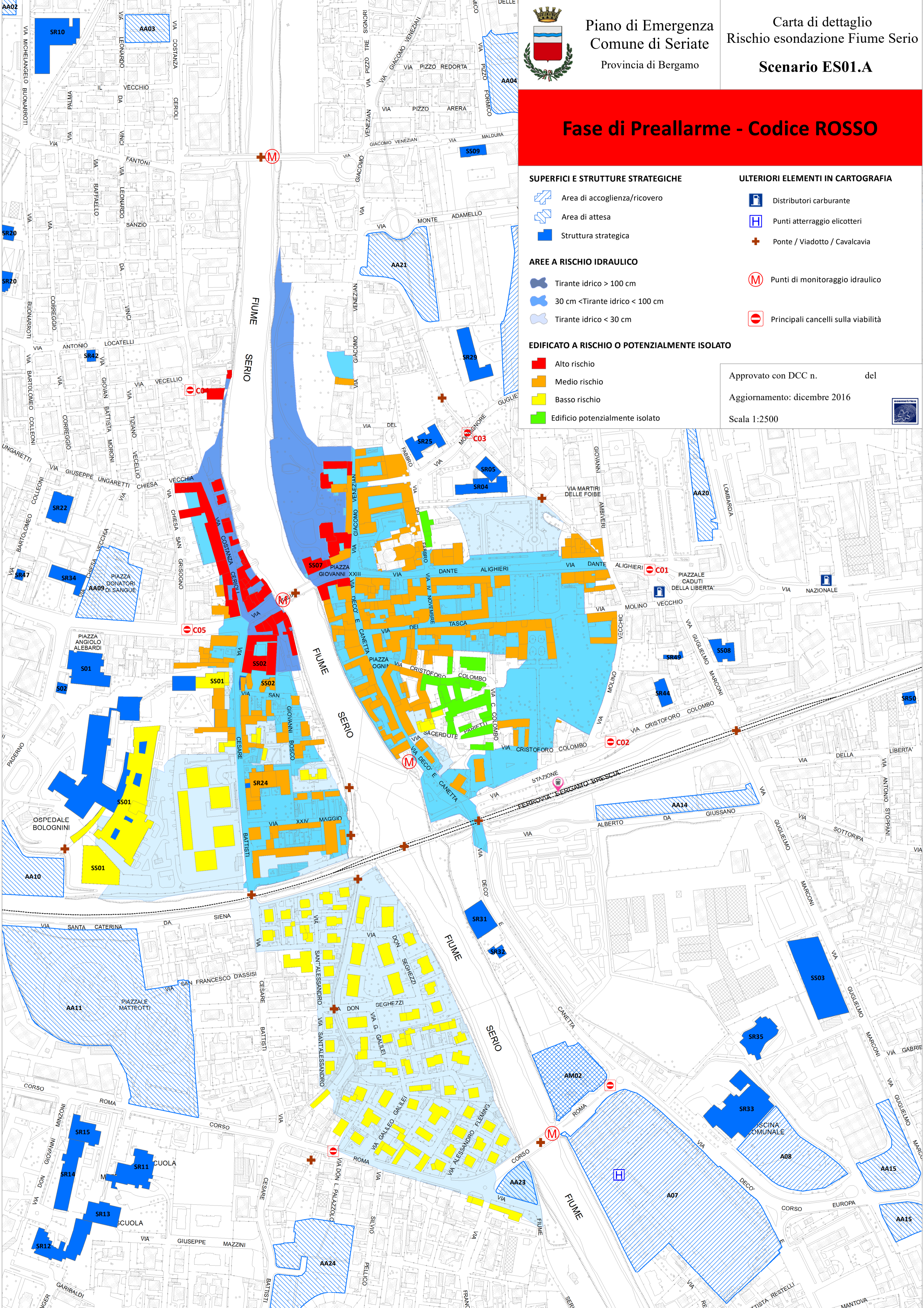
AREE A RISCHIO IDRAULICO

- Tirante idrico > 100 cm
- 30 cm < Tirante idrico < 100 cm
- Tirante idrico < 30 cm

EDIFICATO A RISCHIO O POTENZIALMENTE ISOLATO

- Alto rischio
- Medio rischio
- Basso rischio
- Edificio potenzialmente isolato

Approvato con DCC n. _____ del _____
 Aggiornamento: dicembre 2016
 Scala 1:2500





Fase di ALLARME

SUPERFICI E STRUTTURE STRATEGICHE

- Area di accoglienza/ricovero
- Area di attesa
- Struttura strategica

ULTERIORI ELEMENTI IN CARTOGRAFIA

- Punti atterraggio elicotteri
- Ponte / Viadotto / Cavalcavia
- Principali cancelli sulla viabilità
- Vie di fuga

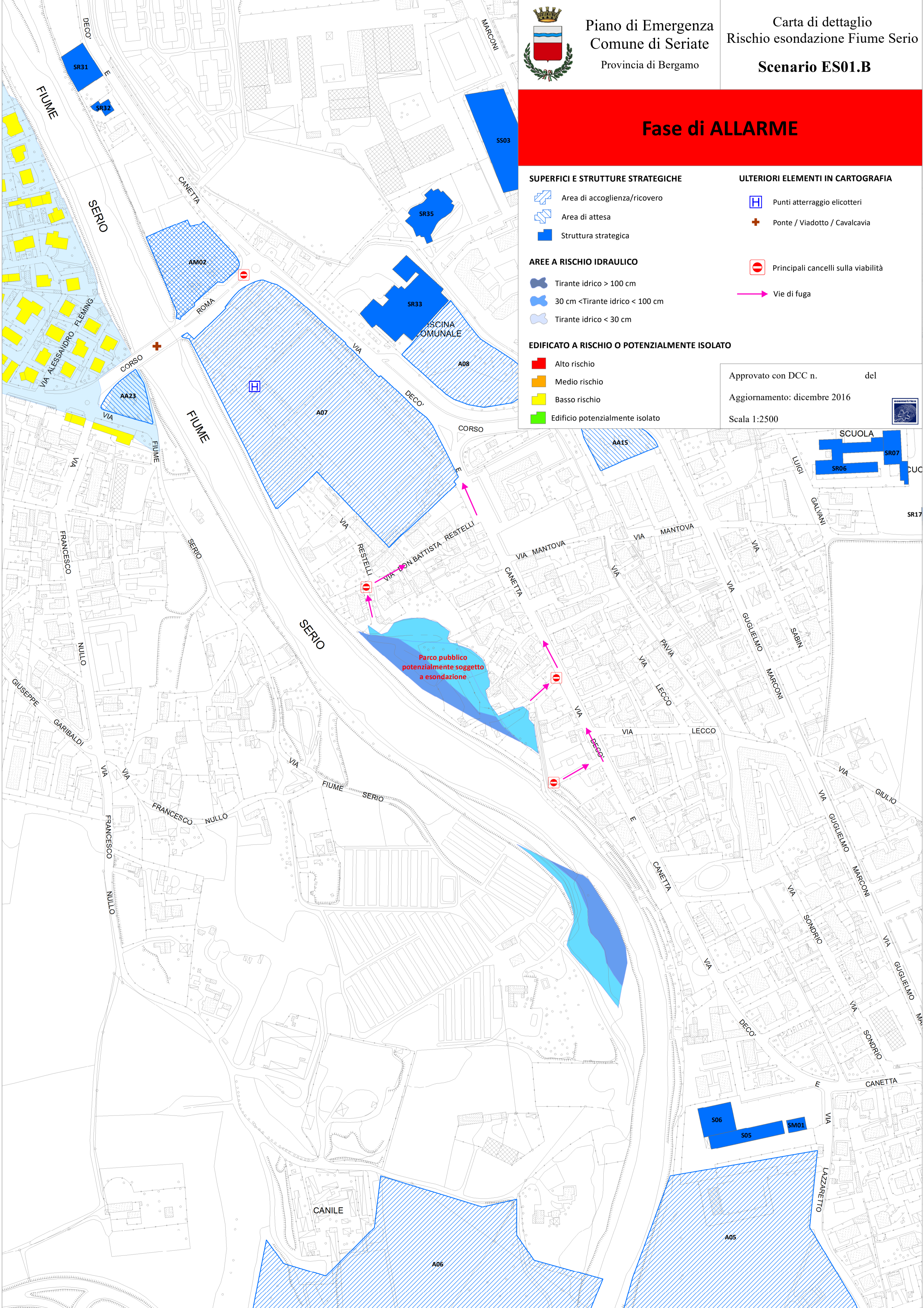
AREE A RISCHIO IDRAULICO

- Tirante idrico > 100 cm
- 30 cm < Tirante idrico < 100 cm
- Tirante idrico < 30 cm

EDIFICATO A RISCHIO O POTENZIALMENTE ISOLATO

- Alto rischio
- Medio rischio
- Basso rischio
- Edificio potenzialmente isolato

Approvato con DCC n. _____ del _____
 Aggiornamento: dicembre 2016
 Scala 1:2500





Fase di Preallarme - Codice ROSSO

SUPERFICI E STRUTTURE STRATEGICHE

- Area di accoglienza/ricovero
- Area di attesa
- Struttura strategica

AREE A RISCHIO IDRAULICO

- Tirante idrico > 100 cm
- 30 cm < Tirante idrico < 100 cm
- Tirante idrico < 30 cm

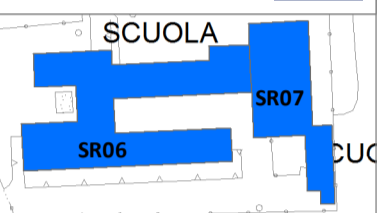
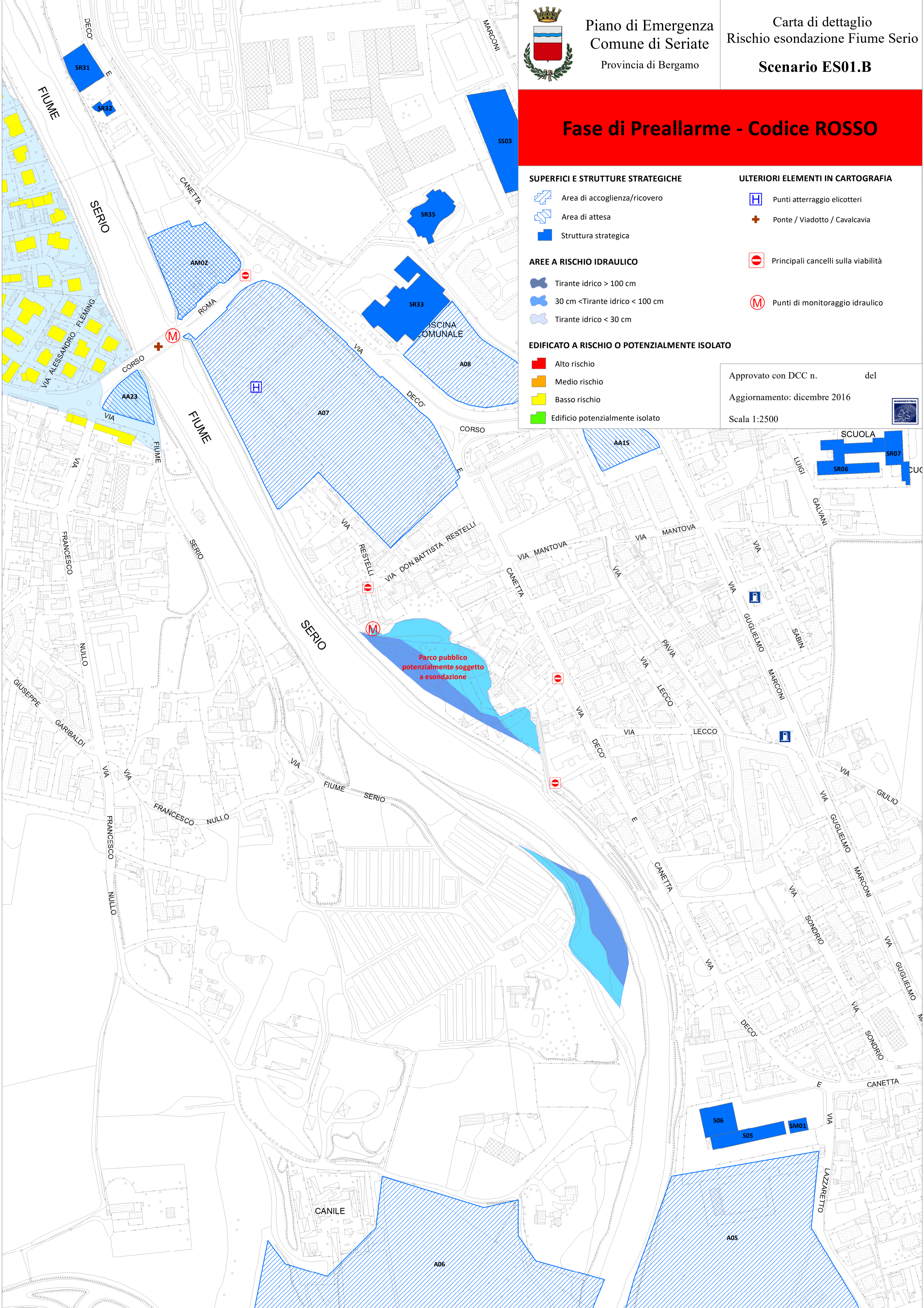
EDIFICATO A RISCHIO O POTENZIALMENTE ISOLATO

- Alto rischio
- Medio rischio
- Basso rischio
- Edificio potenzialmente isolato

ULTERIORI ELEMENTI IN CARTOGRAFIA

- Punti atterraggio elicotteri
- Ponte / Viadotto / Cavalcavia
- Principali cancelli sulla viabilità
- Punti di monitoraggio idraulico

Approvato con DCC n. _____ del _____
 Aggiornamento: dicembre 2016
 Scala 1:2500



Parco pubblico
potenzialmente
soggetto
a esondazione