

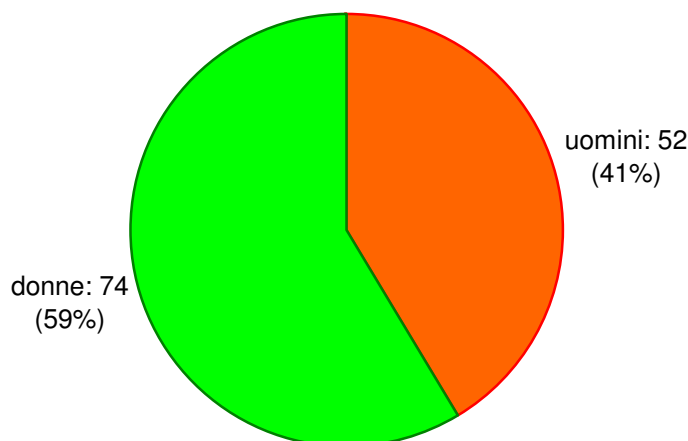
**CAPITOLO 5**

# **PERSONALE**

## Il personale dipendente<sup>1</sup>

Al 30 dicembre 2007 il Comune conta 126 dipendenti in servizio di ruolo, compreso il Segretario: 52 uomini (il 41%) e 74 donne (il 59%), come risulta anche dalla Figura 5.1.

**Figura 5.1. Ripartizione del personale dipendente a tempo indeterminato per genere**



Nel corso dell'anno si sono registrate 3 dimissioni e 7 assunzioni. Inoltre ai 126 dipendenti a tempo determinato si aggiungono 9 dipendenti fuori ruolo, assunti a tempo determinato per specifiche esigenze di servizio e tenuto conto dei vincoli legislativi vigenti.

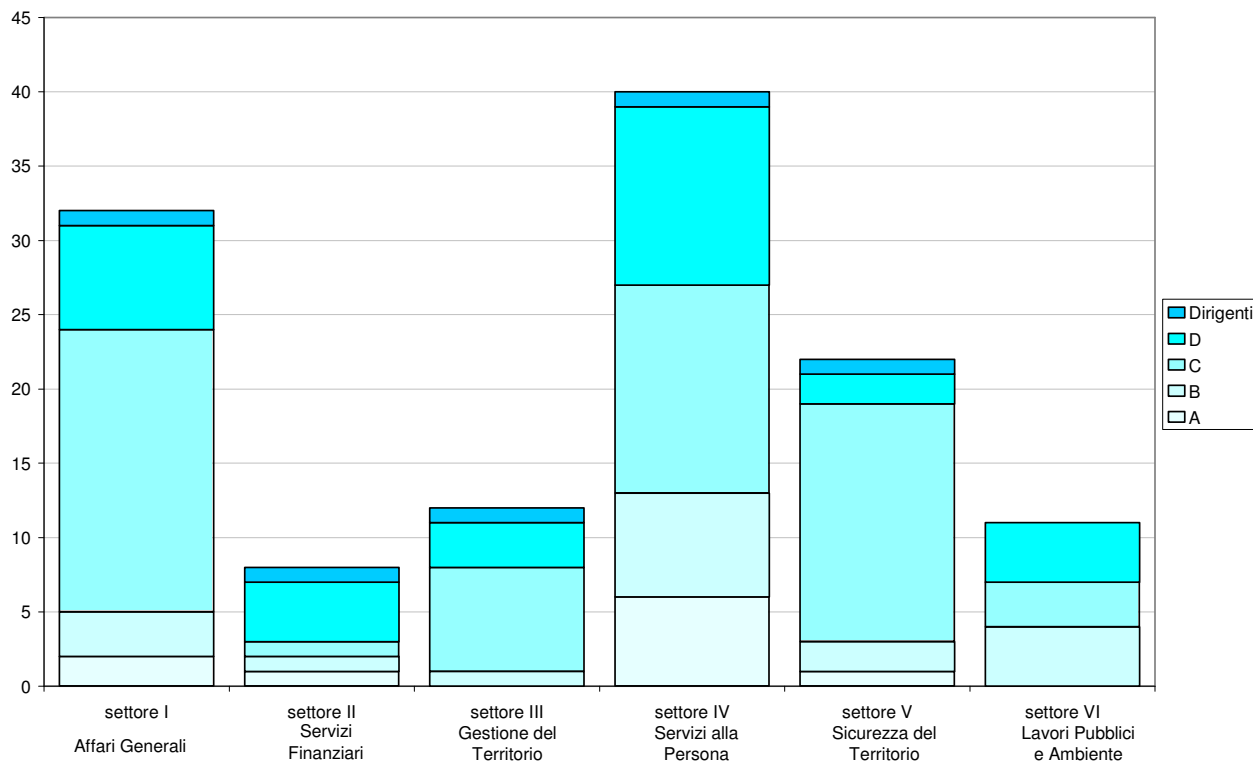
La ripartizione dei dipendenti per categoria e settore di appartenenza è riportata nella Tavola 5.2, e, con l'esclusione della figura apicale del Segretario, rappresentata graficamente in termini assoluti e percentuali nei grafici delle due successive Figure 5.3 e 5.4.

**Tavola 5.2. Ripartizione del personale dipendente a tempo indeterminato per settore e categoria**

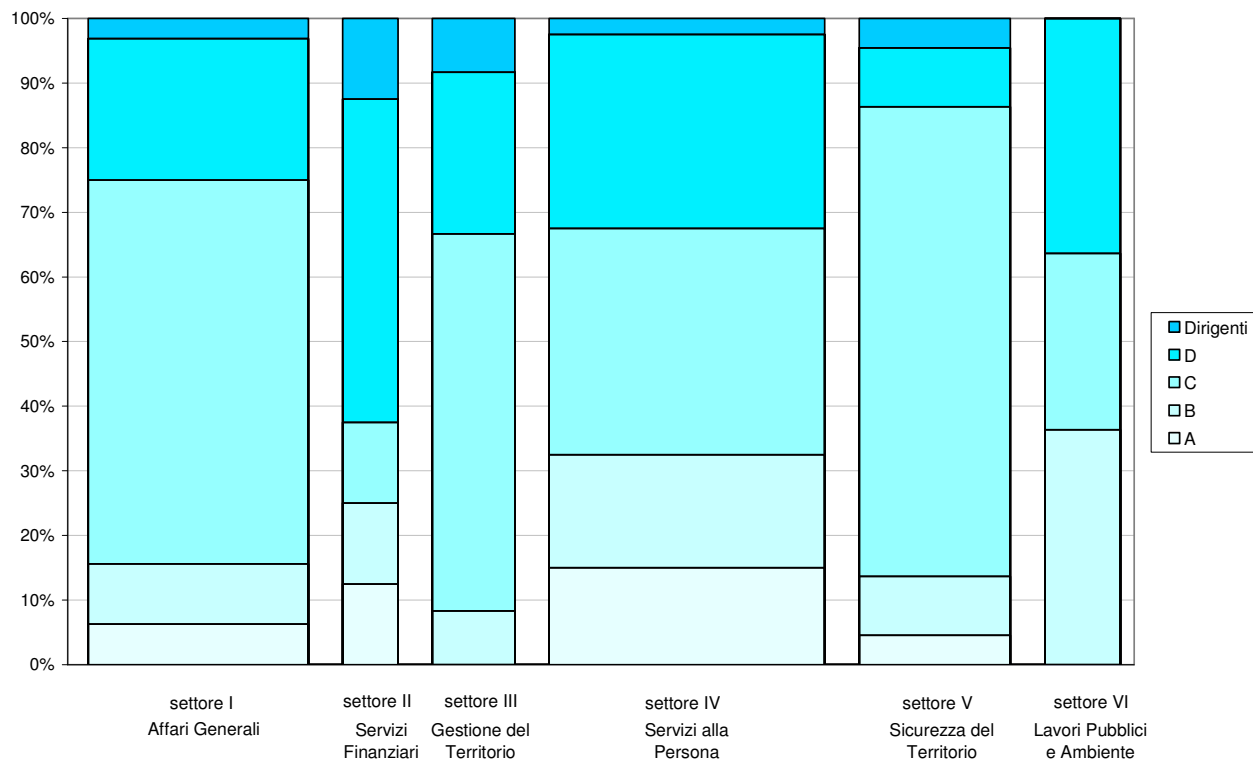
Settore	A	B	C	D	Dirigenti	Segretario	Totale	% sul Totale
I. Affari Generali	2	3	19	7	1	-	32	25%
II. Servizi Finanziari	1	1	1	4	1	-	8	6%
III. Gestione del Territorio	0	1	7	3	1	-	12	10%
IV. Servizi alla Persona	6	7	14	12	1	-	40	32%
V. Sicurezza del Territorio	1	2	16	2	1	-	22	17%
VI. Lavori Pubblici e Ambiente	0	4	3	4	0	-	11	9%
Segretario	-	-	-	-	-	1	-	1%
<b>Totale</b>	<b>10</b>	<b>18</b>	<b>60</b>	<b>31</b>	<b>5</b>	<b>1</b>	<b>126</b>	<b>100%</b>
% sul Totale	8%	14%	48%	25%	4%	1%	100%	

<sup>1</sup> I dati di questo capitolo sono stati forniti dall'Ufficio del Personale.

**Tavola 5.3. Ripartizione in termini assoluti del personale dipendente a tempo indeterminato per settore e categoria**



**Tavola 5.4. Ripartizione percentuale del personale dipendente a tempo indeterminato per settore e categoria**



Nelle successive Tavole 5.5, 5.6, 5.7, 5.8 e 5.9 viene riportata la ripartizione dei dipendenti a tempo indeterminato per genere e, rispettivamente, categoria, tempo occupato, titolo di studio, età e anzianità di servizio. Seguono alcuni grafici per evidenziare visivamente la differenza nella distribuzione delle diverse caratteristiche tra uomini e donne.

**Tavola 5.5. Ripartizione del personale dipendente a tempo indeterminato per genere e categoria**

Categoria	Uomini		Donne		Totale	
	N.	%	N.	%	N.	%
A	4	8%	6	8%	10	8%
B	12	23%	6	8%	18	14%
C	24	46%	36	49%	60	48%
D	8	15%	24	32%	32	25%
Dirigenti	3	6%	2	3%	5	4%
Segretario	1	2%	0	0%	1	1%
<b>Totale</b>	<b>52</b>	<b>100%</b>	<b>74</b>	<b>100%</b>	<b>126</b>	<b>100%</b>

**Tavola 5.6. Ripartizione del personale dipendente a tempo indeterminato per genere e tempo occupato**

Tempo occupato	Uomini		Donne		Totale	
	N.	%	N.	%	N.	%
tempo pieno	49	94%	44	59%	93	74%
part time	3	6%	30	41%	33	26%
<b>Totale</b>	<b>52</b>	<b>100%</b>	<b>74</b>	<b>100%</b>	<b>126</b>	<b>100%</b>

**Tavola 5.7. Ripartizione del personale dipendente a tempo indeterminato per genere e titolo di studio**

Titolo di studio	Uomini		Donne		Totale	
	N.	%	N.	%	N.	%
licenza elementare	1	2%	0	0%	1	1%
licenza media	19	37%	8	11%	27	21%
diploma	23	44%	46	62%	69	55%
laurea	9	17%	20	27%	29	23%
<b>Totale</b>	<b>52</b>	<b>100%</b>	<b>74</b>	<b>100%</b>	<b>126</b>	<b>100%</b>

**Tavola 5.8. Ripartizione del personale dipendente a tempo indeterminato per genere e fascia di età**

Età	Uomini		Donne		Totale	
	N.	%	N.	%	N.	%
<30 anni	2	4%	3	4%	5	4%
30-44 anni	21	40%	48	65%	69	55%
45-59 anni	28	54%	23	31%	51	40%
60+ anni	1	2%	0	0%	1	1%
<b>Totale</b>	<b>52</b>	<b>100%</b>	<b>74</b>	<b>100%</b>	<b>126</b>	<b>100%</b>

**Tavola 5.9. Ripartizione del personale dipendente a tempo indeterminato per genere e anzianità di servizio**

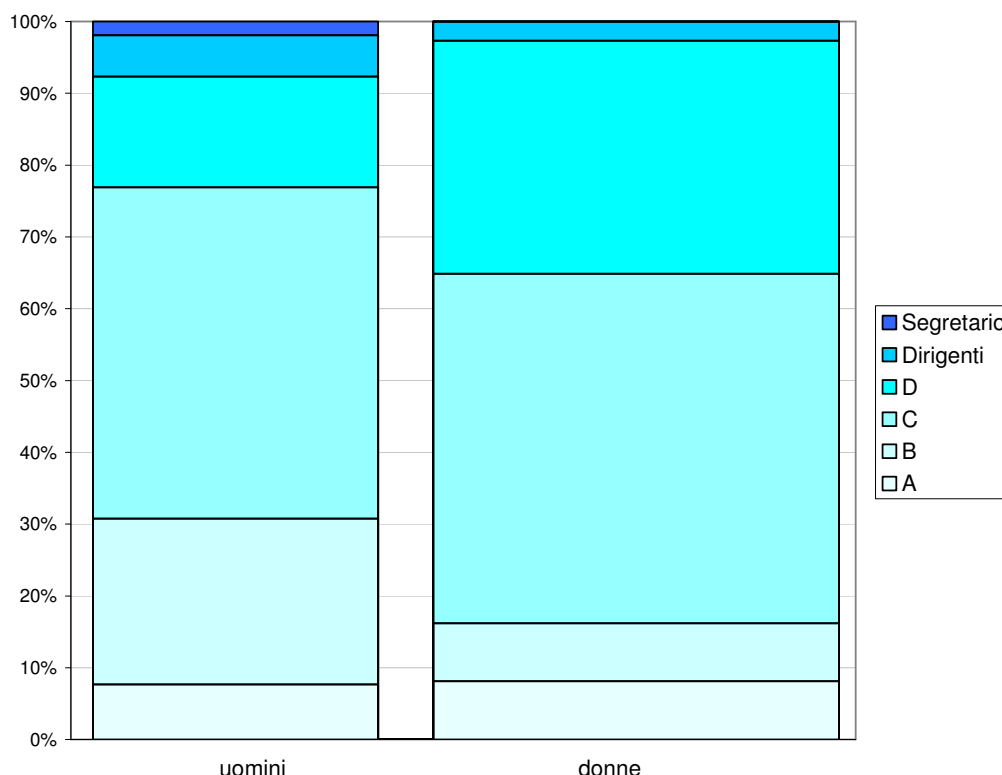
Anzianità di servizio	Uomini		Donne		Totale	
	N.	%	N.	%	N.	%
meno di 5 anni	12	23%	14	19%	26	21%
5-9 anni	10	19%	20	27%	30	24%
10-19 anni	18	35%	24	32%	42	33%
20+ anni	12	23%	16	22%	28	22%
<b>Totale</b>	<b>52</b>	<b>100%</b>	<b>74</b>	<b>100%</b>	<b>126</b>	<b>100%</b>

Nel complesso, circa un quarto dei dipendenti lavora part-time. I laureati sono il 23% e i diplomati il 55%. L'età media è di 43 anni e la media dell'anzianità di servizio nell'Ente di 14 anni.

Rispetto alla categoria di appartenenza va osservato che le figure di alto profilo nell'Ente (Segretario, Dirigenti, categoria D), per un totale di 37 dipendenti, rappresentano il 30% dell'intero organico e sono occupate per il 70% da donne (26 su 37), al di sopra dunque della percentuale di presenza femminile nell'Ente che, come già detto, è del 59%. Al contrario gli uomini prevalgono percentualmente nella categoria B (dove sono inquadrati figure come gli autisti e gli operai) con il 67% (12 su 18). Il maggiore peso della categoria D nelle donne e della categoria B negli uomini è chiaro anche nel grafico della

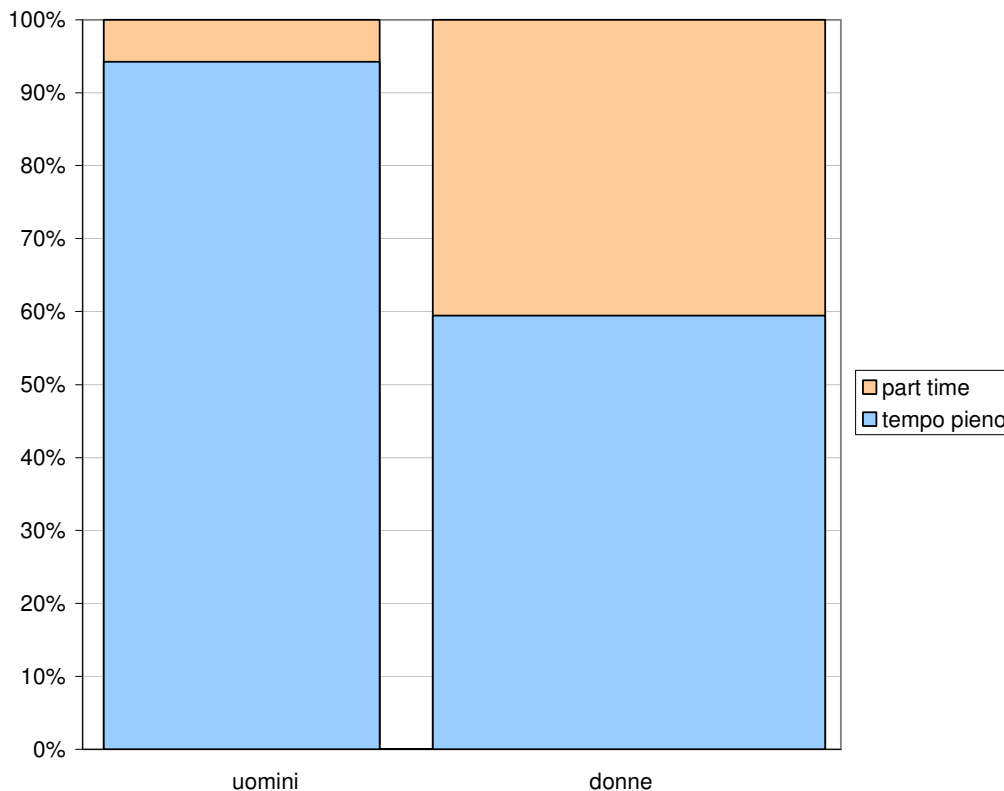
Figura 5.10.

**Figura 5.10. Ripartizione percentuale del personale dipendente a tempo indeterminato per genere e categoria**



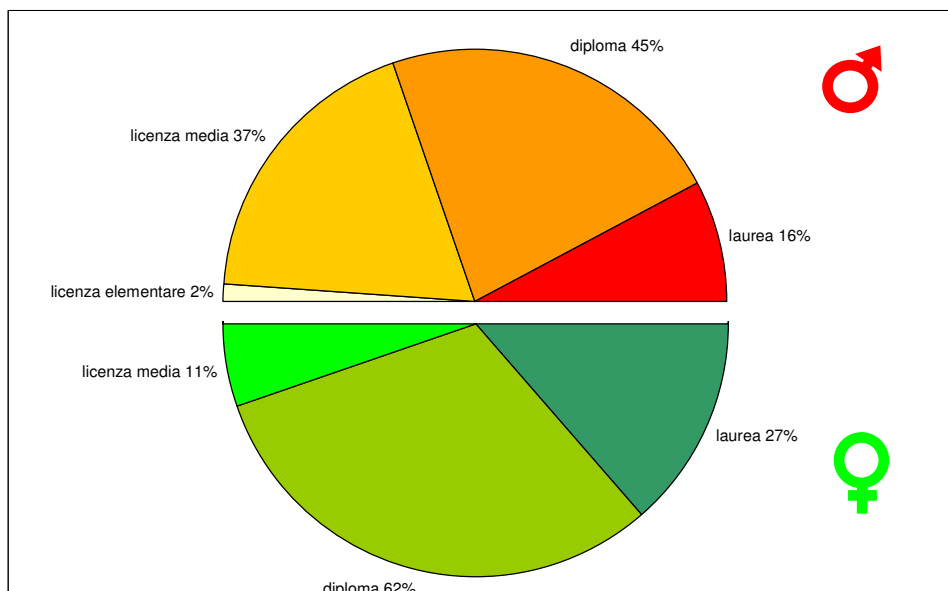
Rispetto al tempo occupato, la differenza tra uomini e donne è molto marcata: sono solo il 6% gli uomini con contratti di lavoro part-time, contro più del 40% delle donne, come evidenzia il grafico in Figura 5.11.

**Figura 5.11. Ripartizione percentuale del personale dipendente a tempo indeterminato per genere e tempo occupato**

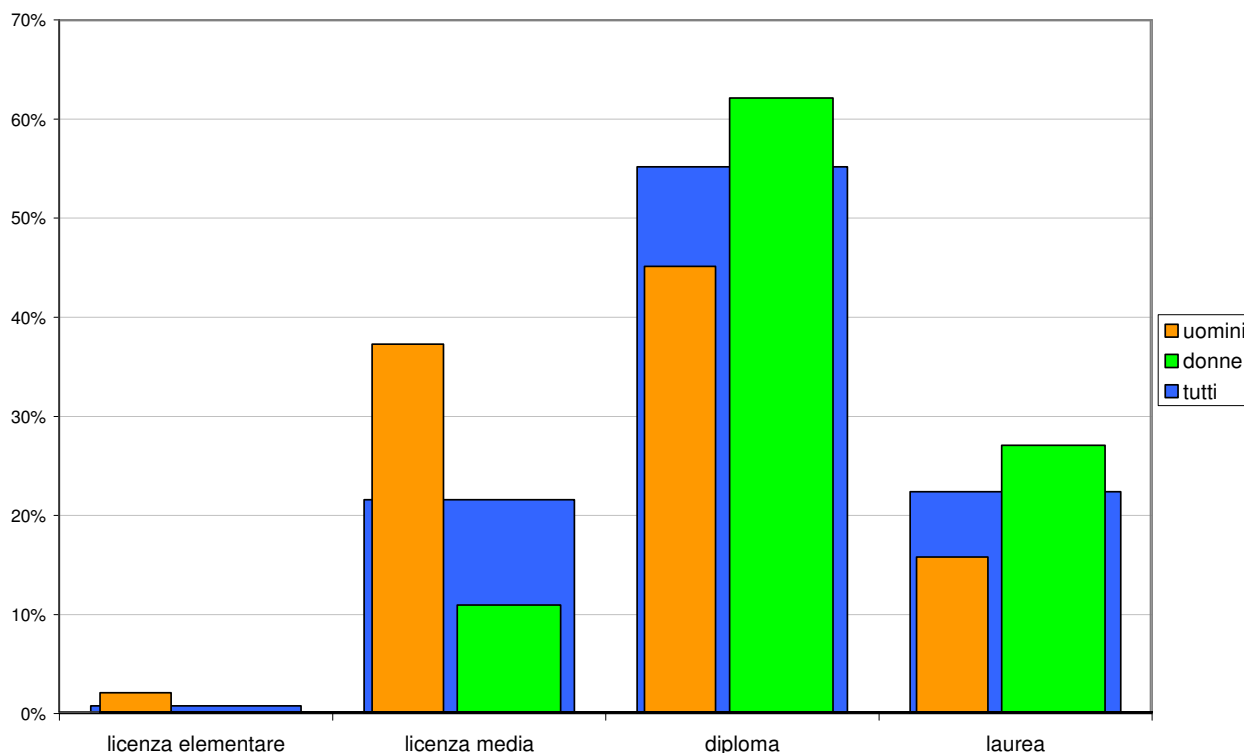


Le donne risultano mediamente più scolarizzate degli uomini, come atteso per la loro maggiore presenza relativa nelle categorie più alte: i laureati sono il 17% negli uomini e il 27% nelle donne, mentre i diplomati sono il 62% delle donne e il 44% negli uomini. Si vedano a questo proposito le Figure 5.12 e 5.13.

**Figura 5.12. Ripartizione percentuale del personale dipendente a tempo indeterminato per titolo di studio rispetto al genere**



**Figura 5.13. Ripartizione percentuale del personale dipendente a tempo indeterminato per titolo di studio, nel complesso e rispetto al genere**

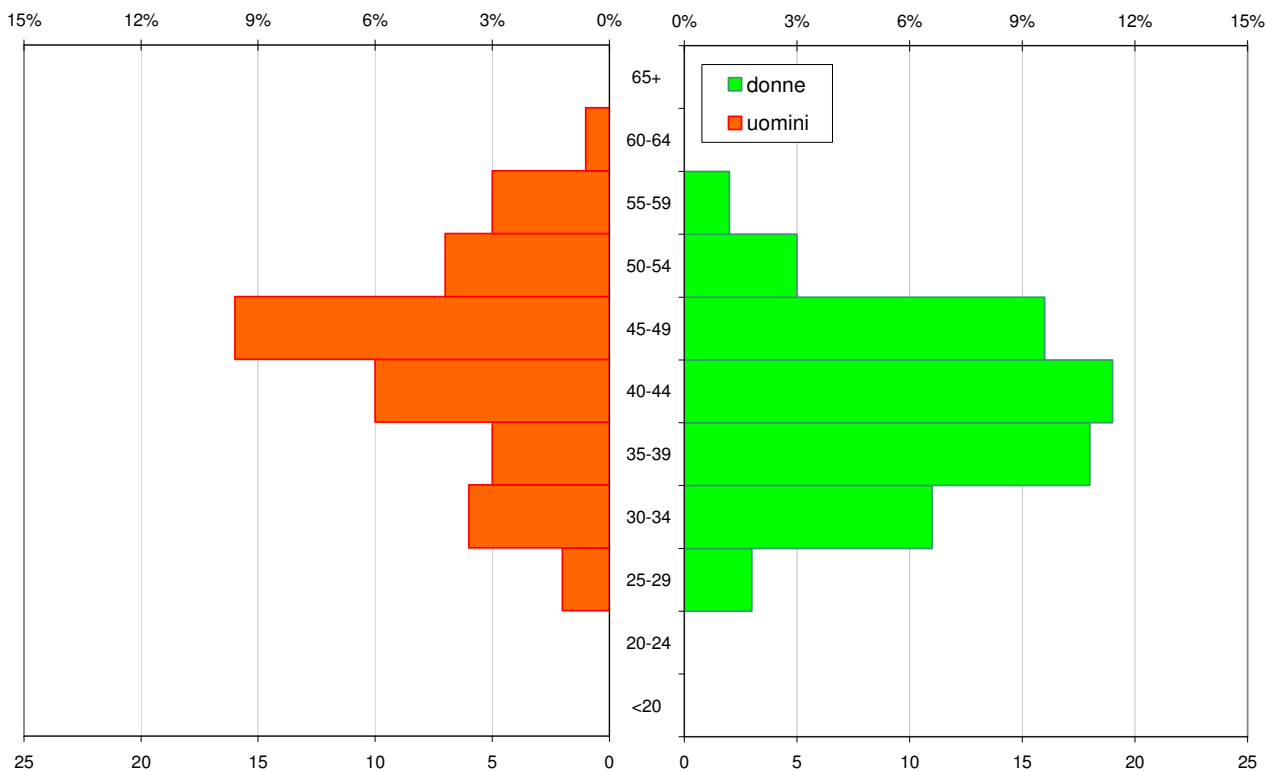


La distribuzione per classi di età quinquennali distinta per genere, che dettaglia più analiticamente la precedente

Tavola 5.8, è mostrata nella piramide in

Figura 5.14. L'età media è di 46 anni negli uomini e 42 nelle donne.

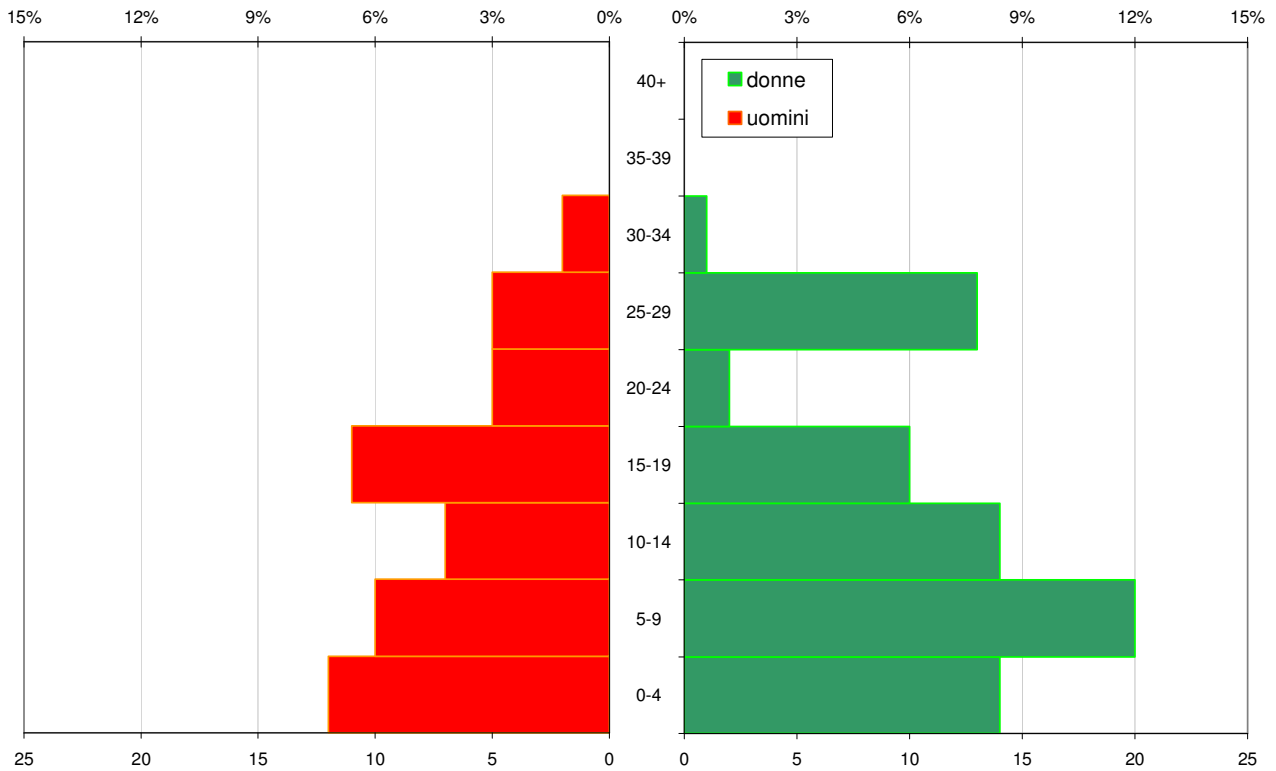
**Figura 5.14. Ripartizione del personale dipendente a tempo indeterminato per sesso e fascia d'età**





Per quanto riguarda l'anzianità di servizio nell'Ente, la diversità della distribuzione di uomini e donne non incide sul dato dell'anzianità media che si discosta di pochi mesi dal valore complessivo di 14 anni. La distribuzione completa per classi quinquennali, analogamente a quella adottata per l'età, è riportata nella Figura 5.15.

**Figura 5.15. Ripartizione del personale dipendente a tempo indeterminato per sesso e anzianità di servizio**



## Le assenze

Nel corso del 2007 si sono registrati 2169 giorni di assenza, come risulta dalla Tavola 5.16, dei quali poco più della metà per maternità obbligatoria e interdizione anticipata e quasi il 40% per malattia.

**Tavola 5.16. Ripartizione delle assenze per tipologia nel 2007**

Causale assenza	Numero giorni di assenza	% rispetto al totale
Maternità	1148	52,9%
Malattia	840	38,7%
Permessi retribuiti	141	6,5%
Sostegno alle persone con handicap (legge quadro 104/92)	40	1,8%
<b>Totale</b>	<b>2169</b>	<b>100,0%</b>

Calcolando il rapporto tra il numero complessivo di giorni di assenza e il numero di dipendenti in servizio nel corso dell'anno<sup>2</sup> si ottiene una media di 16,9 giorni di assenza per dipendente, di cui 6,6 per malattia.

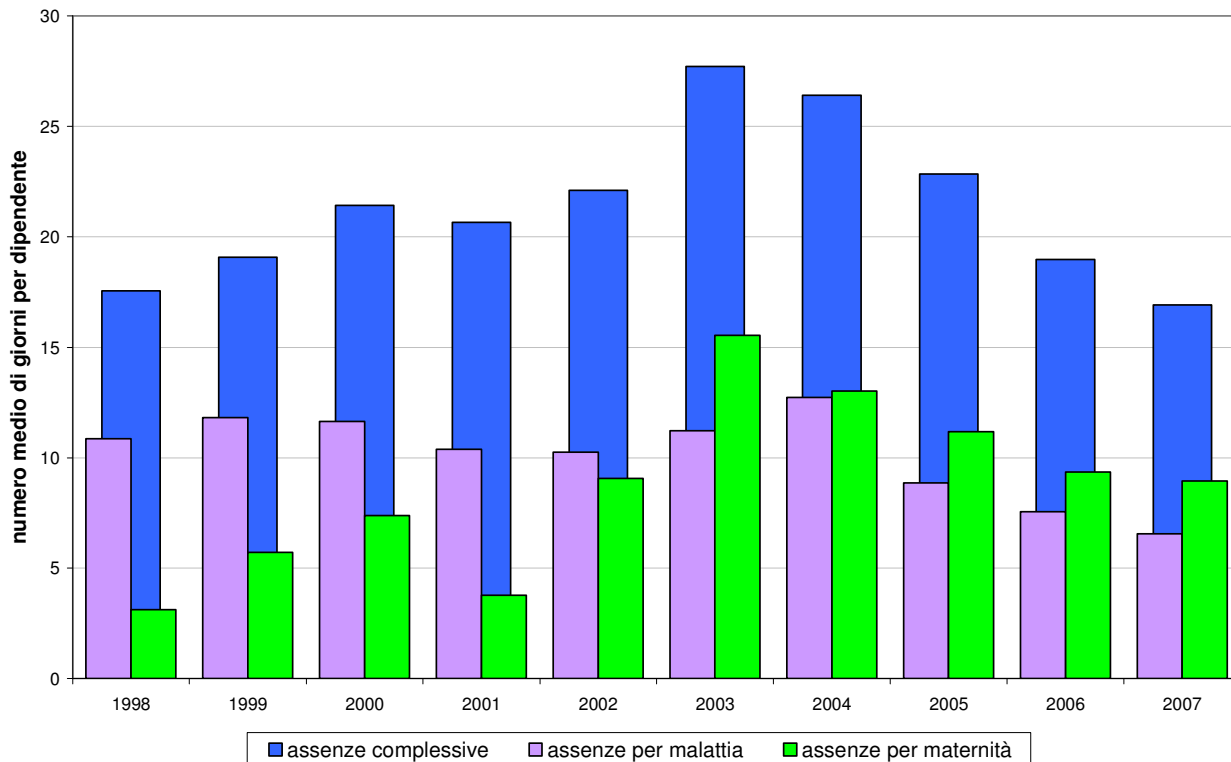
<sup>2</sup> Il numero dei dipendenti in servizio nel corso dell'anno è stato calcolato considerando anche i dipendenti a tempo determinato, e tenendo conto per i dipendenti assunti e per quelli dimissionari nel corso del 2007 dell'effettivo periodo di servizio. Non sono stati conteggiati invece i dipendenti in aspettativa, per un periodo formale pari a complessivi 18 mesi.

La serie storica delle assenze negli anni 1998-2007 è riportata nella Tavola 5.17 e quindi rappresentata graficamente nella successiva Figura 5.18. L'ultimo quinquennio ha registrato un progressivo calo delle assenze, cui hanno contribuito sia la malattia che la maternità, la cui incidenza sul dato complessivo peraltro rimane molto alta, e decisamente superiore a quella osservata nel quinquennio precedente.

**Tavola 5.17. Serie storica delle assenze nel decennio 1998-2007**

anno	numero medio di dipendenti <sup>3</sup>	giorni di assenza in totale	giorni di assenza per dipendente in media		
			complessivi	di cui per malattia	di cui per maternità
1998	147,0	2.580	17,6	10,9	3,1
1999	145,0	2.766	19,1	11,8	5,7
2000	134,5	2.882	21,4	11,7	7,4
2001	132,5	2.737	20,7	10,4	3,8
2002	132,5	2.929	22,1	10,2	9,1
2003	127,0	3.520	27,7	11,2	15,5
2004	129,5	3.420	26,4	12,7	13,0
2005	133,0	3.038	22,8	8,9	11,2
2006	131,5	2.496	19,0	7,6	9,4
2007	132,0	2.169	16,9	6,6	9,0

**Figura 5.18. Serie storica delle assenze per dipendente nel decennio 1998-2007**



<sup>3</sup> Il numero medio dei dipendenti è stato così calcolato:

- per il 2007, in base ai criteri di cui al punto precedenti
- per gli anni 1999-2006, in mancanza di dati analitici, come la semisomma tra il numero dei dipendenti in servizio al 30 dicembre e quelli in servizio alla stessa data dell'anno precedente
- per il 1998, come il numero dei dipendenti in servizio al 30 dicembre.

