



Regione Lombardia



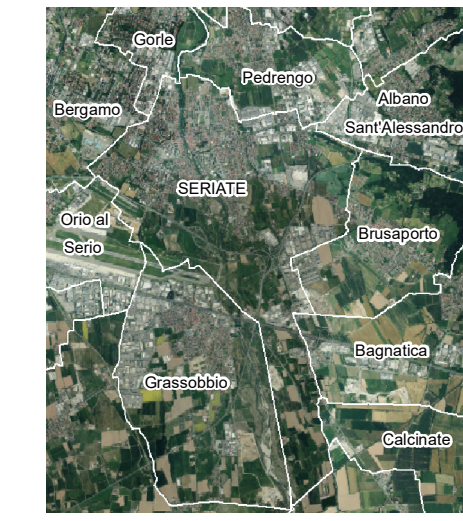
Comune di Seriate



Provincia di Bergamo

COMUNE DI SERIATE

Piano di Zonizzazione Acustica



TECNO.GEO.
CORNA PELIZZOLI SPA s.r.l.
Via S. Felice 10 - 24040 Seriate (BG)
Tel. 035 8641111 - Fax 035 8641112
www.tecnogeo.it

I tecnici incaricati:

Dott. Ing. Davide Pelizzoli
Iscritto nell'ENTECA al n. 10800

Dott. Geol. Luigi Corna
Iscritto nell'ENTECA al n. 1653

Elaborato n.

3A

Adottato con deliberazione del C.C. n. del
Pubblicato sul B.U.R.L. n. del
Approvato con deliberazione del C.C. n. del
Pubblicato sul B.U.R.L. n. del

AZZONAMENTO ACUSTICO COMUNALE

Revisione n.

Rev. 01

Data

Aprile 2024

Scala

1:5.000

Tabella - Valori limite di emissione - $L_{eq} A$ in dB(A)

CLASSI DI DESTINAZIONE D'USO DEL TERRITORIO	TEMPI DI RIFERIMENTO	
	Diurno Ore 6-22	Notturno Ore 22-6
I - Aree particolarmente protette	45	35
II - Aree prevalentemente residenziali	50	40
III - Aree di tipo misto	55	45
IV - Aree di intensa attività umana	60	50
V - Aree prevalentemente industriali	65	55
VI - Aree esclusivamente industriali	65	65

Tabella - Valori limite di immissione - $L_{eq} A$ in dB(A)

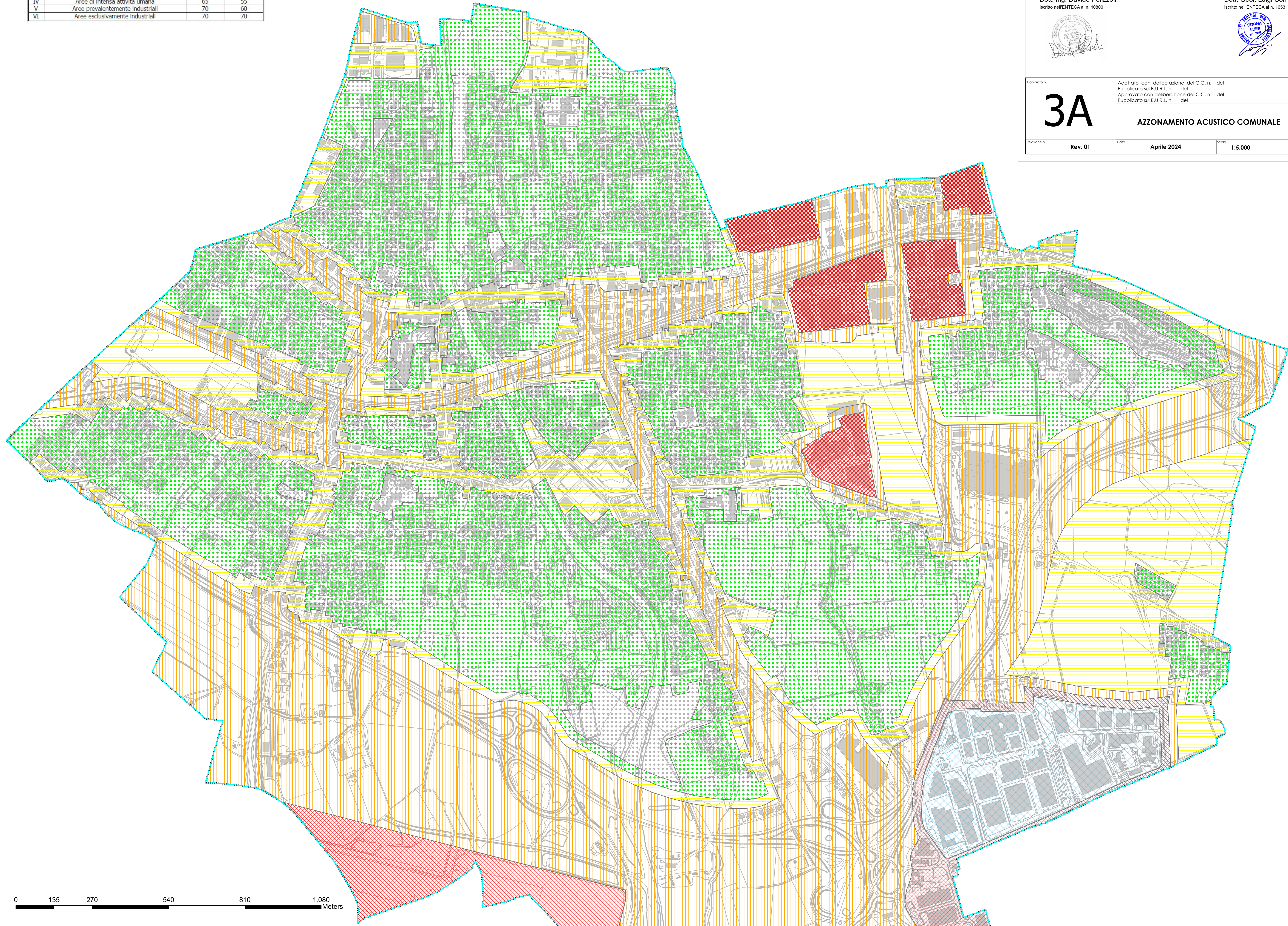
CLASSI DI DESTINAZIONE D'USO DEL TERRITORIO	TEMPI DI RIFERIMENTO	
	Diurno Ore 6-22	Notturno Ore 22-6
I - Aree particolarmente protette	50	40
II - Aree prevalentemente residenziali	55	45
III - Aree di tipo misto	60	50
IV - Aree di intensa attività umana	65	55
V - Aree prevalentemente industriali	70	60
VI - Aree esclusivamente industriali	70	70

Legenda

Confine comunale

ZONIZZAZIONE ACUSTICA

- CLASSE I - Aree particolarmente protette
- CLASSE II - Aree prevalentemente residenziali
- CLASSE III - Aree di tipo misto
- CLASSE IV - Aree ad intensa attività umana
- CLASSE V - Aree prevalentemente industriali
- CLASSE VI - Aree esclusivamente industriali



0 135 270 540 810 1.080 Meters